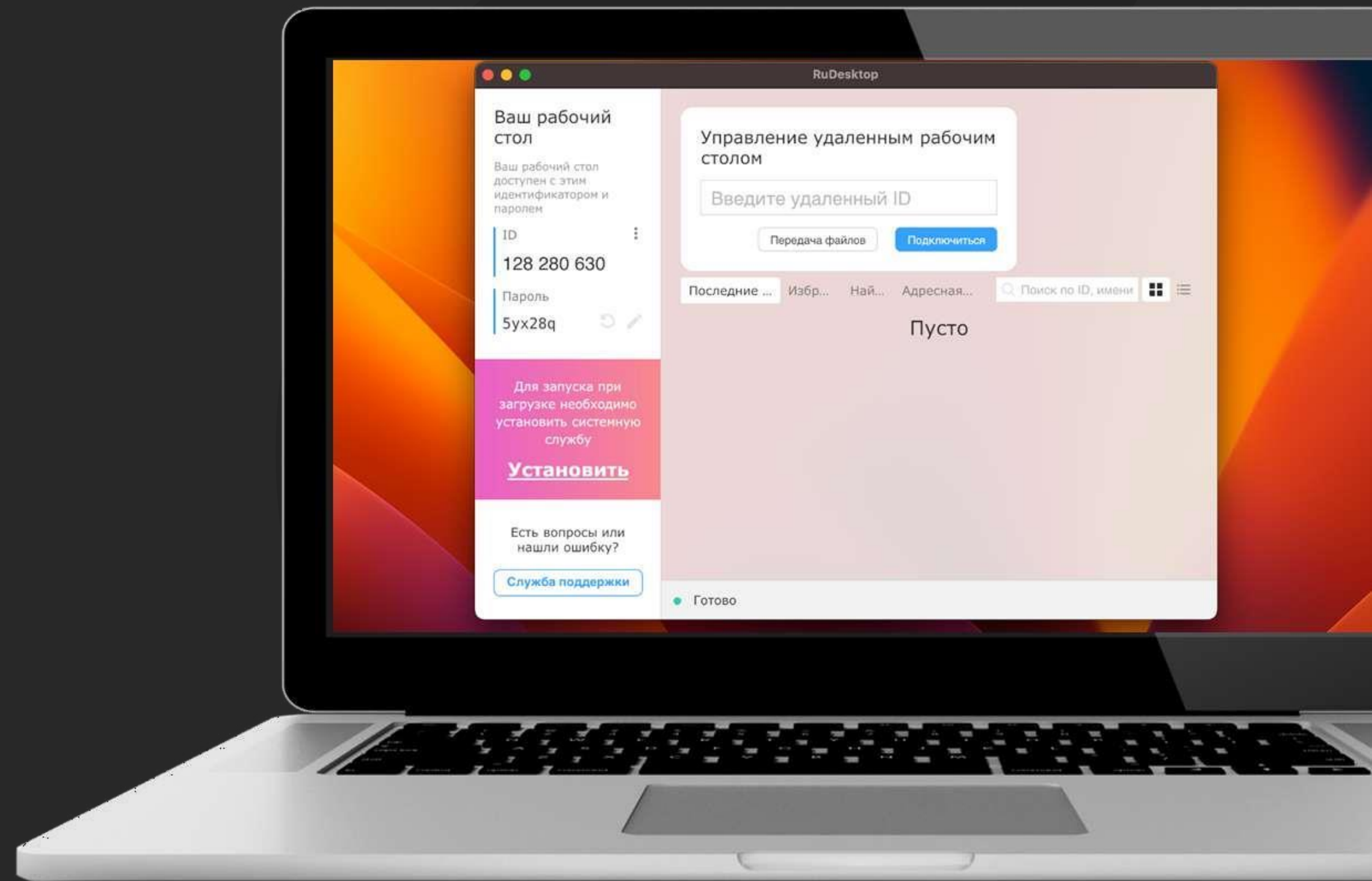


Удаленный доступ в любое время и в любом месте



Програмный комплекс для удаленного доступа и управления конфигурациями устройств

- Быстро
- Удобно
- Безопасно



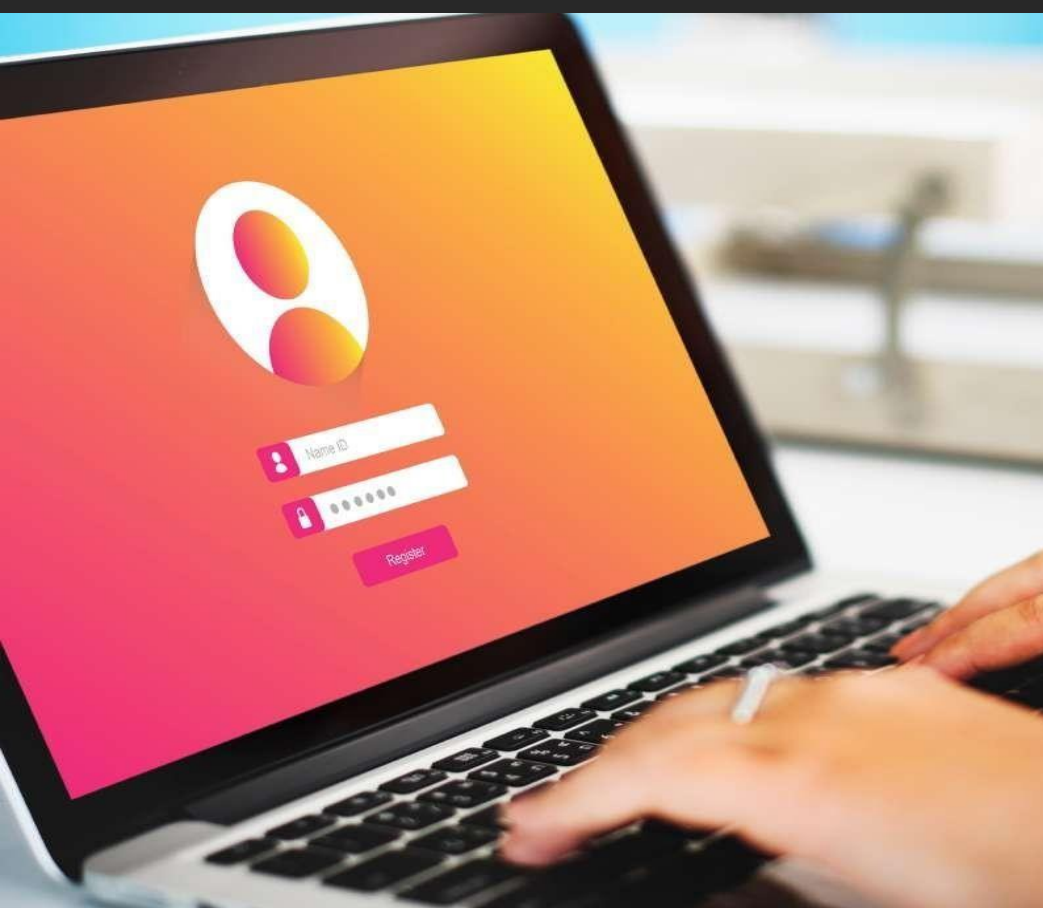
RuDesktop является полностью российской разработкой

Программный комплекс успешно прошел «государственную регистрацию программы для ЭВМ» внесен в реестре программ под №2022667530 от 21.09.2022

Включен в Единый реестр российских программ для электронных вычислительных машин и баз данных под №15913 от 09.12.2022.



Решаемые задачи



02

Системное
администрирование

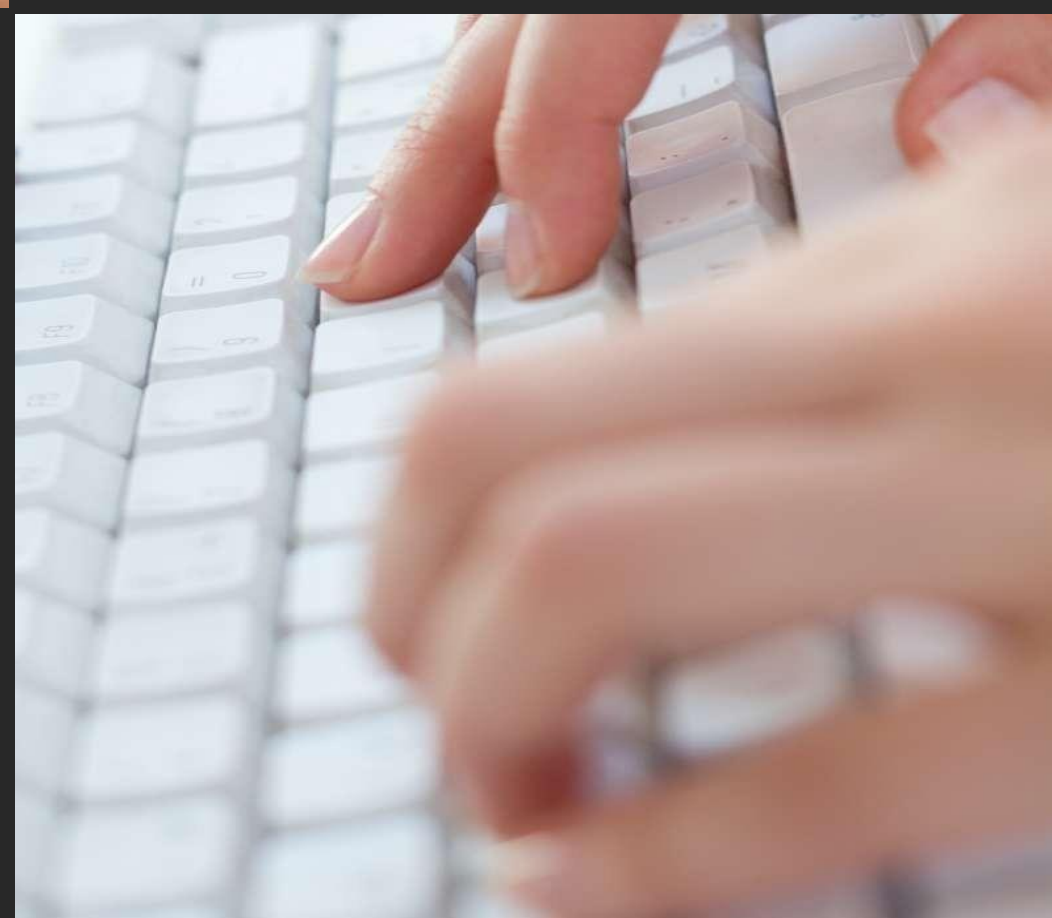


04

Удаленная работа

01

Удаленный доступ



03

Техническая поддержка





RUDESKTOP

Импортозамещаем

RuDesktop
Удаленный доступ



TeamViewer



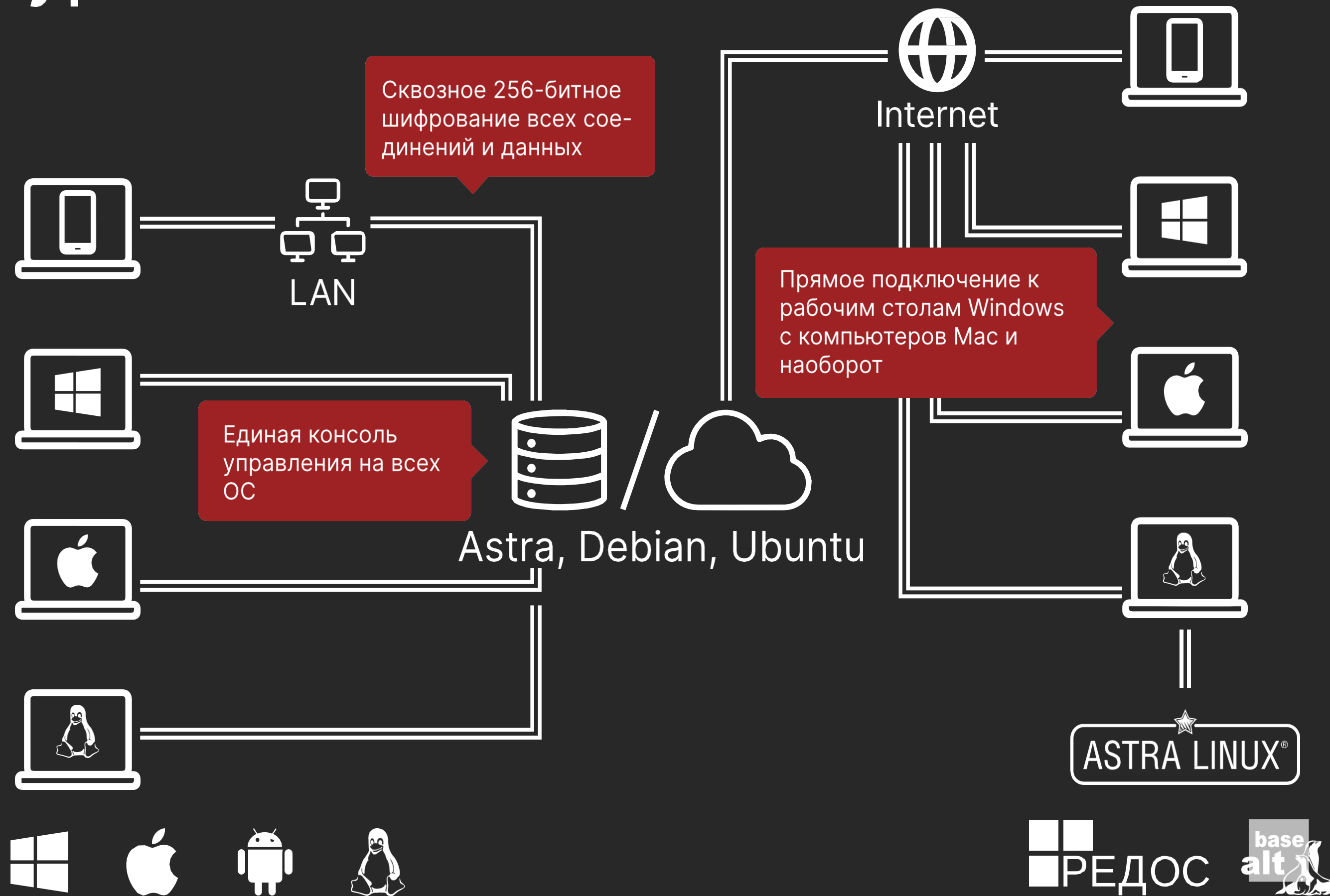
AnyDesk

RuDesktop UEM
Модуль управления конфигурациями
конечных устройств



ivanti

Архитектура



Операционные системы



Windows

64
bit

Windows, 64 бита

32
bit

Windows, 32 бита

32
bit

Портабельная версия



MacOS



Мojave (10.14) и старше



Linux



Ubuntu и Debian



Astra Linux



РЕДОС



Alt Linux



Android



Lollipop (5.1) и старше

Для кого



Ранее уже пользовались UEM решениями зарубежных компаний



Предоставляете сотрудникам возможность работать удалённо на устройствах компании



Используете различные операционные системы на конечных устройствах



На одного сотрудника ИТ-отдела приходится более 50 обслуживаемых устройств



Перечень решаемых задач заставляет использовать широкий спектр приложений на каждой рабочей станции



В поисках решения для автоматизации администрирования ИТ-инфраструктуры

Для кого



Физические лица

- Техническая помощь близким
- Управление домашней сетью (IoT, частный сервер и т.п.) вне дома (из офиса, кафе, другого города)
- Самозанятость:
организация удалённого доступа к рабочему месту,
оказание образовательных или консалтинговых услуг



Бизнес-сектор

- Администрирование внутренней сети
- Конфигурирование рабочих станций (системным администратором)
- Интерактивная техническая поддержка (как для сотрудников, так и для клиентов)
- Организация удалённых рабочих мест для подрядчиков, проектных и штатных сотрудников
- Демонстрация экрана удалённого устройства (например, демонстрация работы ПО на удалённом сервере или на альтернативной ОС)
- Дистанционное обучение сотрудников (организация лекций)



Госучреждения

- Организация удалённых рабочих мест
- Организация внутренней интерактивной технической поддержки
- Организация лекций (например, для старшей и высшей школ, для сотрудников региональных подразделений и т.п.)



Индивидуальные предприниматели

- Организация удалённых рабочих мест для наёмных сотрудников
- Консалтинговые услуги в области финансов, юриспруденции, образования и здравоохранения
- Оказание или запрос диагностики ПК и смартфонов

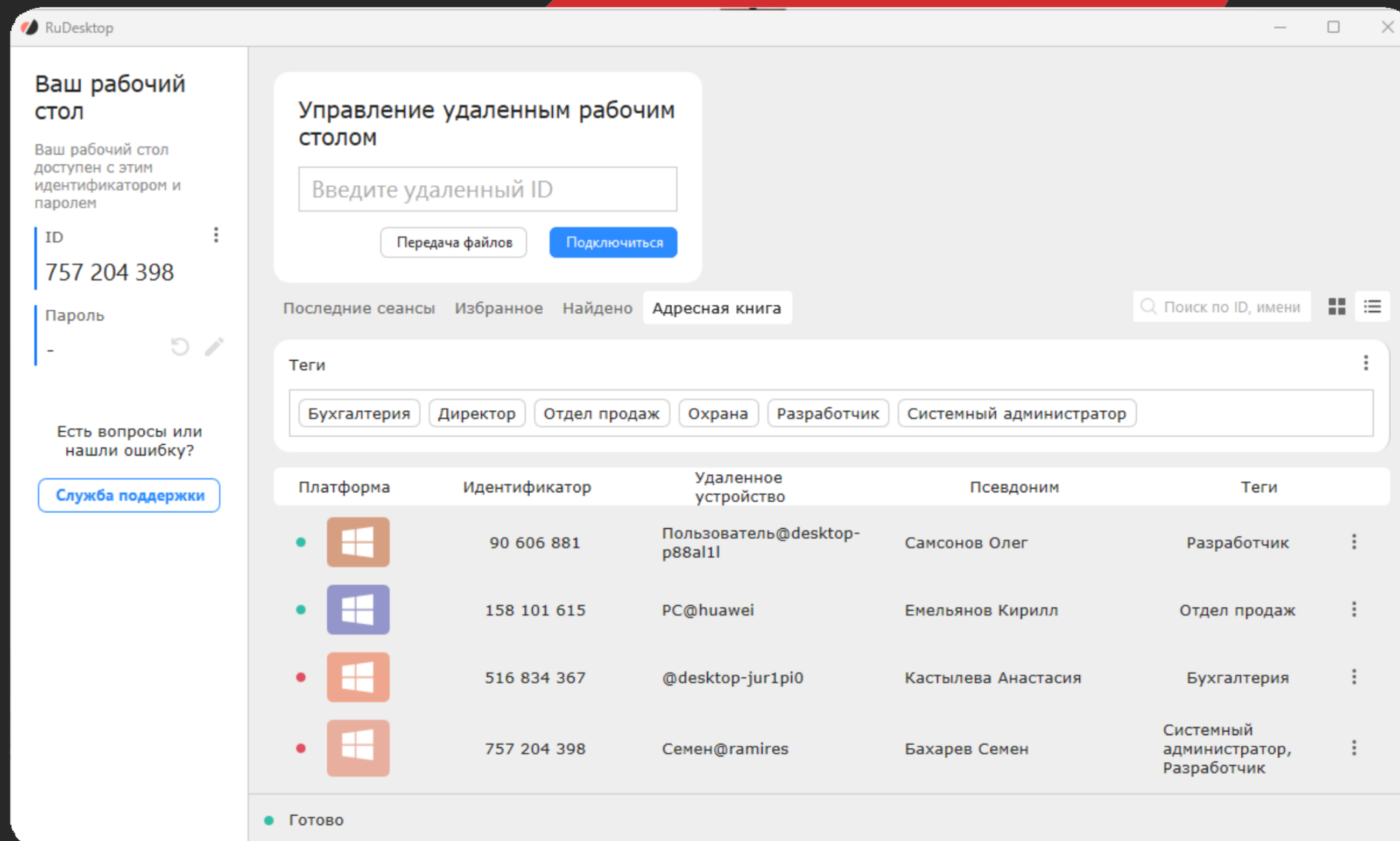


Научно-исследовательские организации

- Удалённое управление кластером вычислительных устройств (рабочих станций или серверов)

Облачная версия

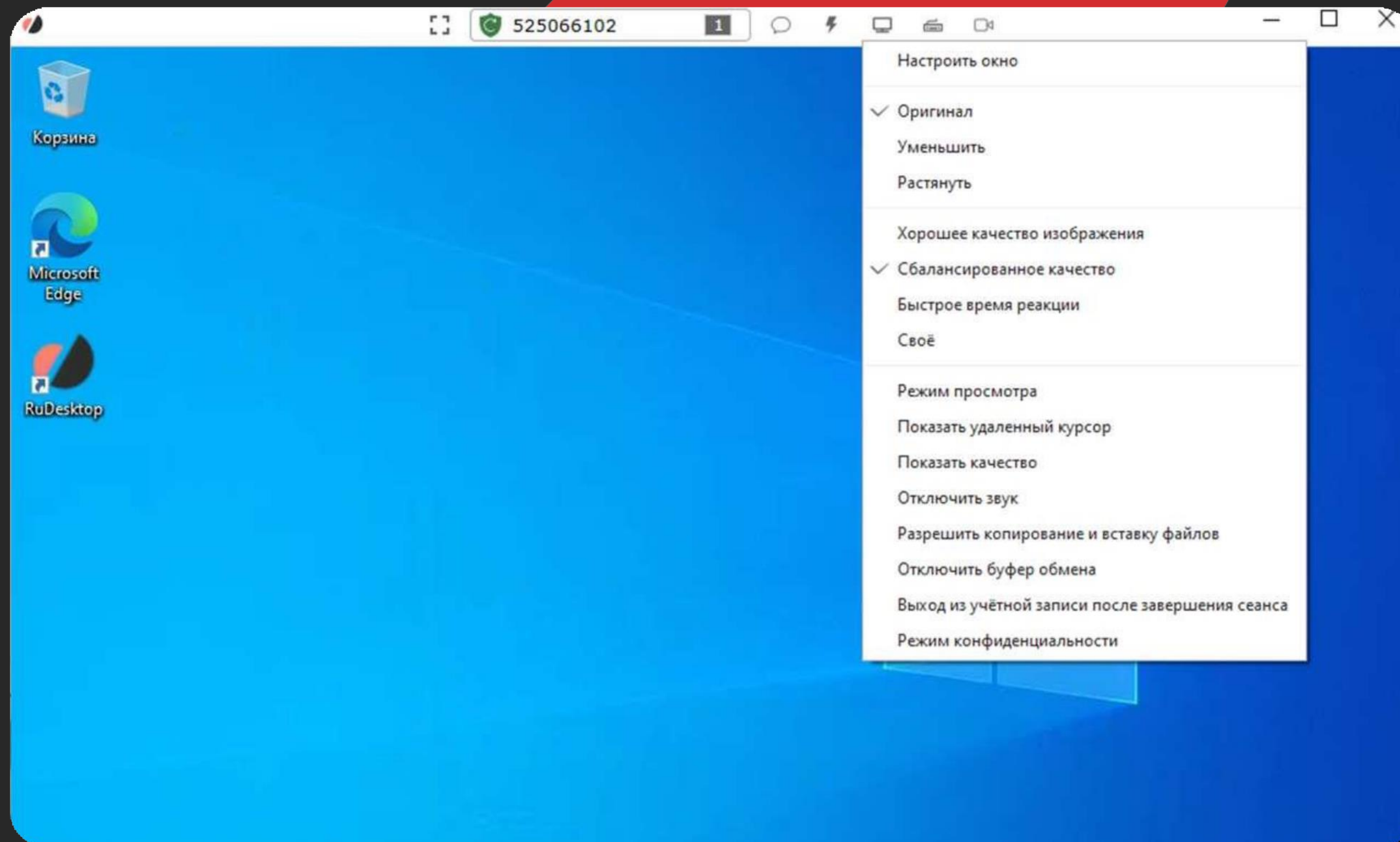
- Удаленное управление
- Защищенное соединение HTTPS (443 порт, TLS протокол)
- Передача файлов
- Адресная книга
- Временный и постоянный пароль
- Удаленная перезагрузка
- Совместная работа
- Текстовый чат
- История подключений
- Неограниченное количество управляющих устройств
- Неограниченное количество управляемых устройств
- Техническая поддержка



- Постоянный и временный пароль
- Теги
- Адресная книга

- История сеансов
- Удобный поиск
- Передача файлов
- Обращение в службу поддержки

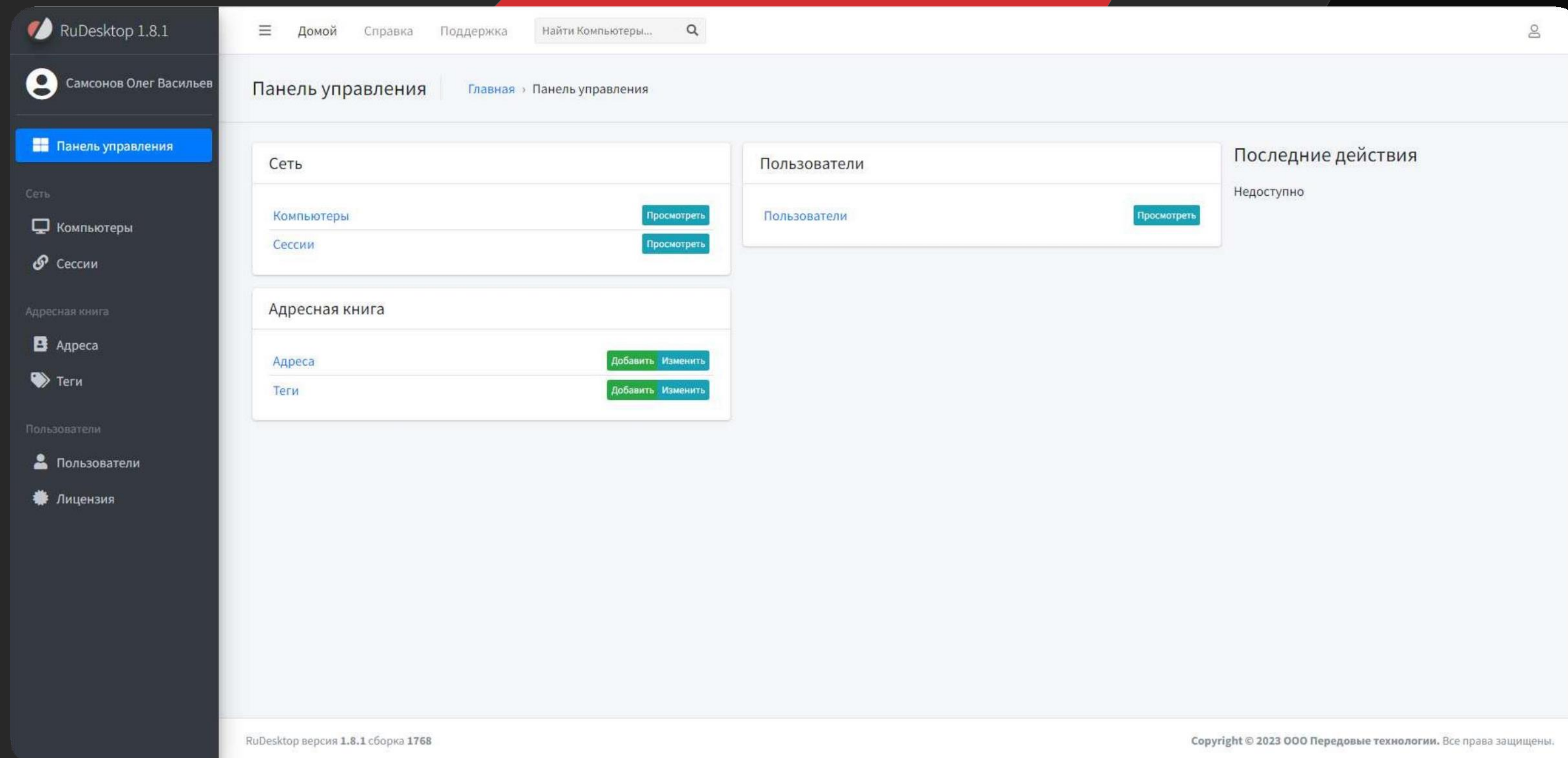
ОКНО ПОДКЛЮЧЕНИЯ



- Выбор монитора
- Полноэкранный режим
- Настройка качества изображения

- Передача файлов
- Ввод пароля от ОС
- Запуск от имени администратора

Интерфейс личного кабинета



- История сессий с указанием даты и времени, объем переданных файлов
- Настройка адресной книги
- Настройка тегов
- Контроль пользователей
- Контроль лицензии

Локальная версия

- Удаленное управление
- Передача файлов
- Адресная книга
- Временный и постоянный пароль
- Удаленная перезагрузка
- Совместная работа
- Текстовый чат
- История подключений
- Хранение данных на своем сервере
- Работа в закрытом периметре
- Интеграция с AD, LDAP
- Интеграция с SIEM
- Управление правами и ролями на основании групп AD
- Техническая поддержка

Интерфейс личного кабинета

Сессии | Главная > Сеть > Сессии

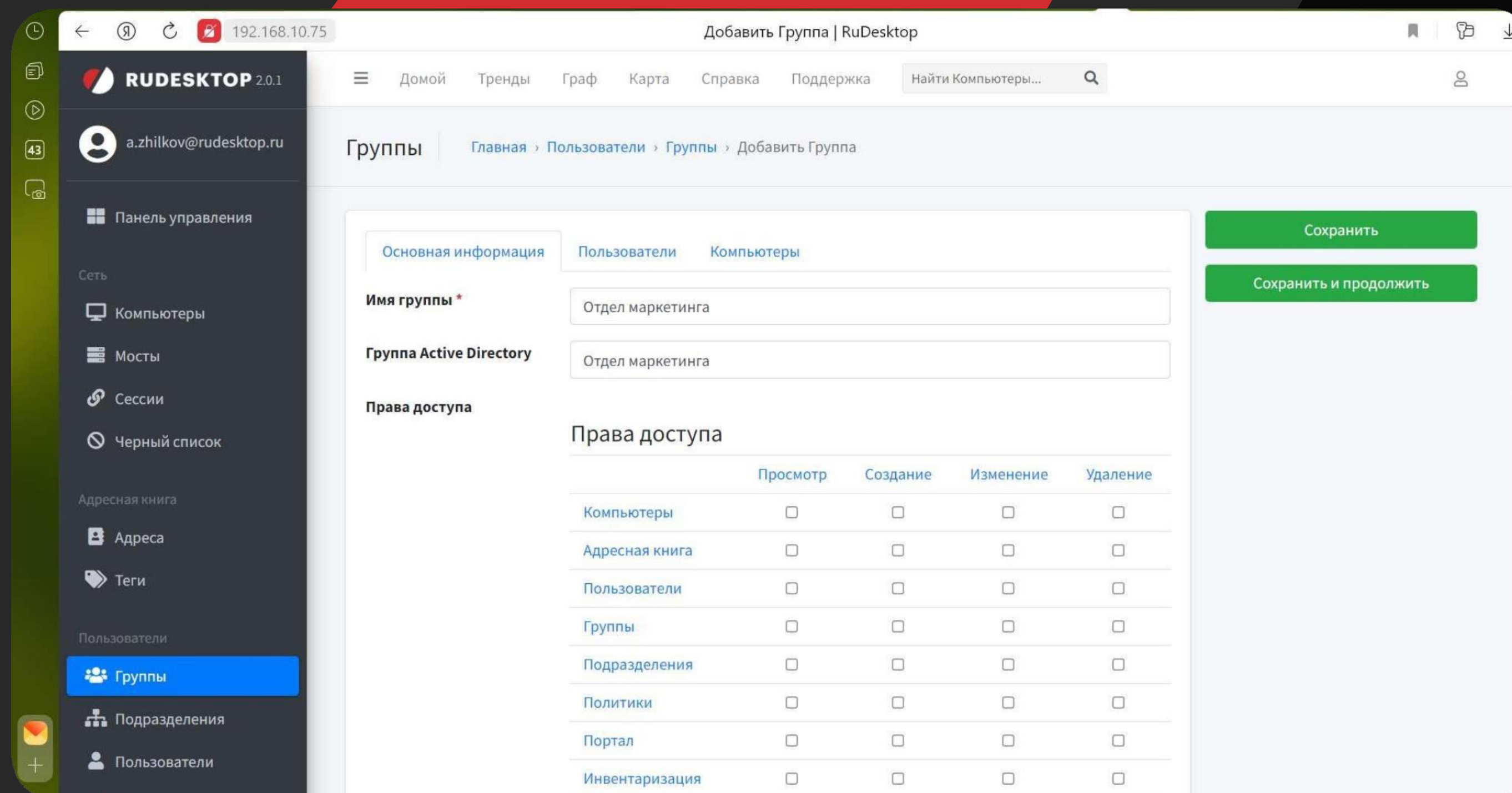
Тип соединения: [v] Статус в сети: [v] [Найти]

[-----] [Выполнить] Выбрано 0 объектов из 5

<input type="checkbox"/>	Тип	Клиент	Сервер	Пользователь	Длительность	Трафик	Статус	Начало	Действия
<input type="checkbox"/>	NAT	26338743 (desktop-i6kr33s)	424242961 (rude-ПК)	-	3.42 seconds	0 Bytes	OK	15 апреля 2023 г. 11:15	✕
<input type="checkbox"/>	LOCAL	183291431 (desktop-ckuike3)	87655145 (rude-client)	-	45.63 seconds	0 Bytes	OK	13 марта 2023 г. 7:37	✕
<input type="checkbox"/>	LOCAL	183291431 (desktop-ckuike3)	87655145 (rude-client)	-	13.53 seconds	0 Bytes	OK	13 марта 2023 г. 7:36	✕
<input type="checkbox"/>	LOCAL	183291431 (desktop-ckuike3)	87655145 (rude-client)	-	7.27 seconds	0 Bytes	OK	13 марта 2023 г. 6:18	✕
<input type="checkbox"/>	LOCAL	87655145 (rude-client)	183291431 (desktop-ckuike3)	rude@rude.ru	52.79 seconds	0 Bytes	OK	13 марта 2023 г. 6:17	✕

5 Сессии

- История сессий всех устройств на сервере
- Сервер подключения
- Длительность сессии
- Переданный трафик
- Дата сессии

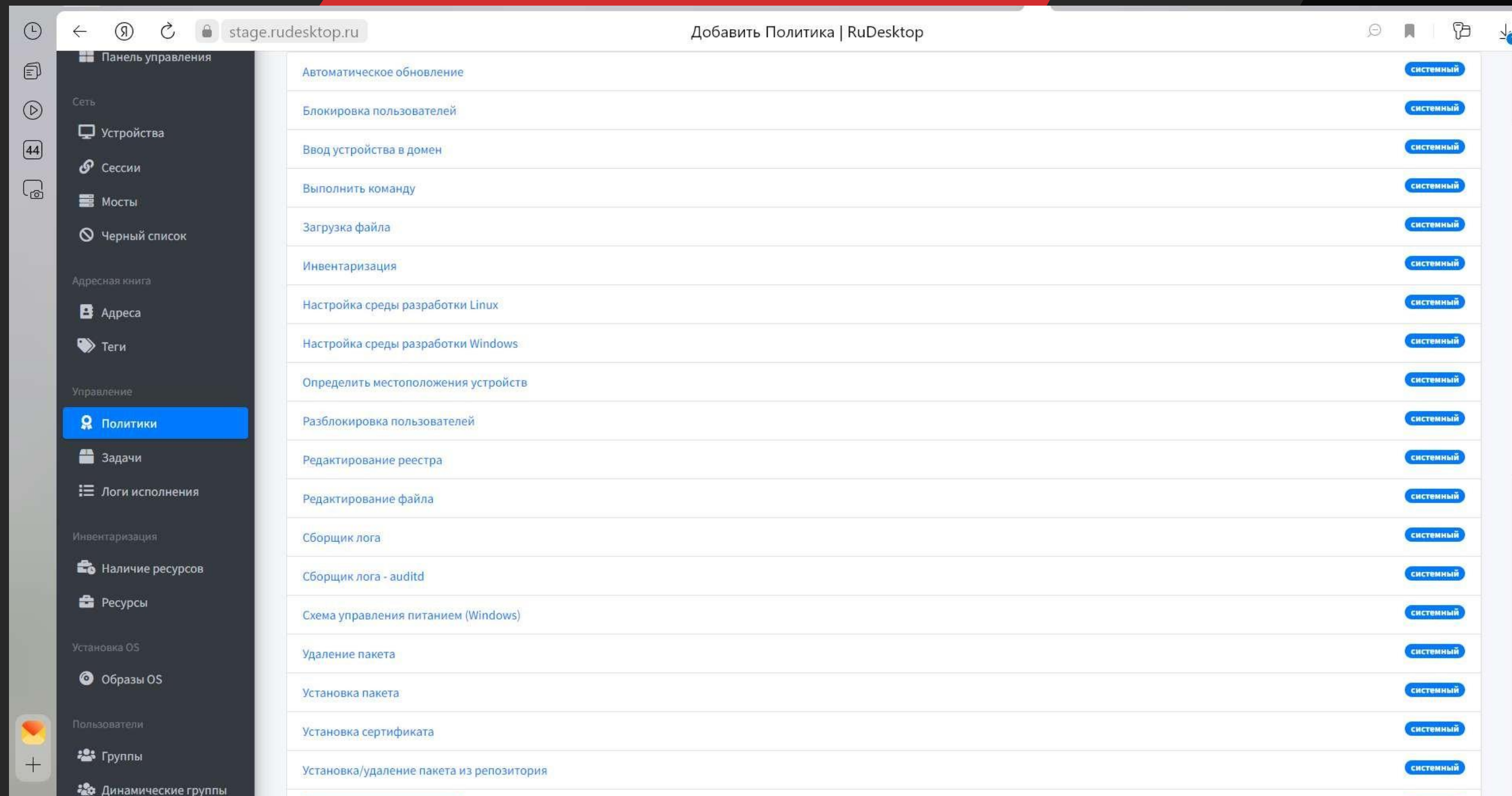


Интеграция с AD и LDAP, управление правами и ролями на основании групп AD

Использование протокола LDAP (Lightweight Directory Access Protocol — Облегченный Протокол Доступа к Каталогу) позволяет работать со службой каталога ОС (Microsoft Active Directory, OpenLDAP и др.). Работа с несколькими службами каталога позволяет синхронизировать права пользователей RuDesktop с правами пользователей Active Directory.

Локальная версия + UEM

- Удаленное управление
- Хранение данных на своем сервере
- Работа в закрытом периметре
- Интеграция с AD, LDAP
- Интеграция с SIEM
- Управление правами и ролями на основании групп AD
- Автоматическое обновление клиента
- Удаленная установка и переустановка ОС
- Установка и обновление ПО на устройствах или группах устройств
- Удаление ПО на устройствах или группах устройств
- Удаленное выполнение команд
- Удаленное исполнение скриптов
- Загрузка файлов на удаленный компьютер
- Написание собственных плейбуков Ansible
- Инвентаризация оборудования и ПО, отчетность и мониторинг
- Пилотное тестирование
- Возможность получения приоритетной технической поддержки



Написание собственных Ansible playbook'ов

Политики реализованы благодаря технологии Ansible, а доступ к редактированию шаблонов политик предоставляет практически неограниченные возможности для гибкого администрирования ИТ-инфраструктуры.



RUDESKTOP



Удаленная работа



Удаленный доступ



Системное администрирование



Техническая поддержка

Программный комплекс успешно прошел «государственную регистрацию программы для ЭВМ» внесен в реестре программ под №2022667530 от 21.09.2022

Включен в Единый реестр российских программ для электронных вычислительных машин и баз данных под №15913 от 09.12.2022.

Клиент работает на:



Серверная часть работает на:



Astra, Debian, Ubuntu

ФУНКЦИОНАЛ / ЛИЦЕНЗИЯ

УДАЛЕННЫЙ ОБЛАЧНЫЙ ДОСТУП (ON-CLOUD)

УДАЛЕННЫЙ ЛОКАЛЬНЫЙ ДОСТУП (ON-PREMISE)

Модуль управления конфигурациями UEM

Удаленное управление	+	+	+
Защищенное соединение HTTPS (443 порт, TLS протокол)	+	+	+
Передача файлов	+	+	+
Адресная книга	+	+	+
Временный и постоянный пароль	+	+	+
Удаленная перезагрузка	+	+	+
История подключений	+	+	+
Неограниченное количество управляемых устройств	+	+	+
Устанавливается на любое оборудование российских производителей и др.	+	+	+
Хранение данных на своем сервере	-	+	+
Возможность работы в закрытом периметре	-	+	+
Интеграция с AD, LDAP	-	+	+
Управление правами и ролями на основании групп AD	-	+	+
Массовая установка, обновление ПО	-	-	+
Массовая установка ОС	-	-	+
Удаленное выполнение команд и скриптов	-	-	+
Инвентаризация оборудования и ПО	-	-	+
Написание собственных плейбуков Ansible	-	-	+

Почему RuDesktop?



Отечественное решение

RuDesktop включен в единый реестр Российского ПО №15913 и полностью свободен от санкционных рисков.



Работает на любом устройстве

RuDesktop работает на Windows, MacOS, linux (включая отечественные ОС Astra Linux, BaseAlt, РЕДОС), Android.



Интегрируемый

Управление устройствами реализовано через единую консоль не зависимо от ОС.



Надежный и Безопасный

Защищенное соединение HTTPS (443 порт, TLS протокол).



Понятное и открытое ценообразование

Под ваши нужды по числу одновременных подключений и операторов.



Работает из коробки

Используйте полные возможности ПО сразу после установки, без длительной настройки.

Почему RuDesktop?

370 000+

Количество загрузок
бесплатной версии

3 000+

Клиентов

20+

Отраслей бизнеса

До 10 000+

Одновременных
подключений

Наши клиенты:

 **RuSender**



 Банк
Левобережный

 МЕТАФРАКС
ГРУПП

